

IDENTIFICACIÓN	PA-PT.13 (83)		
BARRIO	PUERTO DE LA TORRE	HOJA	22
PLANEAMIENTO INCORPORADO:	Estudio de Detalle "C/ Lope de Rueda 75-77"		

Identificación y Localización

Ordenación

Planeamiento y Gestión

Planeamiento incorporado:

Estudio de Detalle "C/ Lope de Rueda nº 75". Aprobación Definitiva: 25-01-91

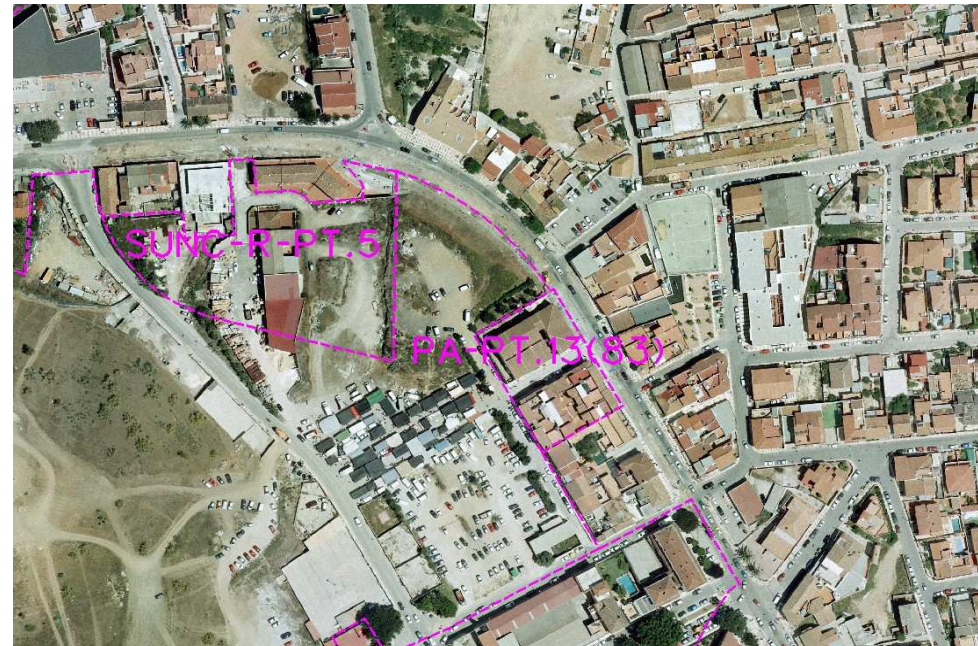
Estudio de Detalle "C/ Lope de Rueda nº 77". Aprobación Definitiva: 30-01-92

Gestión Urbanística:

Asistemáticas

Convenio Urbanístico:

Plan Especial de Infraestructuras Básicas:



CONDICIONES

1.- Ordenanza de Aplicación: CTP-1 (PR)

2.- Cesiones

C/ Lope de Rueda nº 75: Viario:	127'14 m <sup>2</sup> s
C/ Lope de Rueda nº 77: Viario:	344'96 m <sup>2</sup> s

Ordenación Pormenorizada Completa



DETERMINACIONES

C/ Lope de Rueda nº 75

<b>SUPERFICIE DEL ÁMBITO:</b>	1.044,00 m <sup>2</sup> s	<b>Ie m<sup>2</sup>/m<sup>2</sup>s:</b>	0,94
<b>EDIFICABILIDAD TOTAL:</b>	698,48 m <sup>2</sup> t	<b>Uso Global:</b>	Residencial
<b>APROV. MEDIO:</b>	0,94 m <sup>2</sup> /m <sup>2</sup> s	<b>C.P.H.:</b>	
<b>APROV. SUBJETIVO:</b>	698,48 m <sup>2</sup> t	<b>Excesos:</b>	

DETERMINACIONES

C/ Lope de Rueda nº 77

<b>SUPERFICIE DEL ÁMBITO:</b>	1.275,81 m <sup>2</sup> s	<b>Ie m<sup>2</sup>/m<sup>2</sup>s:</b>	0,94
<b>EDIFICABILIDAD TOTAL:</b>	1.489,36 m <sup>2</sup> t	<b>Uso Global:</b>	Residencial
<b>APROV. MEDIO:</b>	0,94 m <sup>2</sup> /m <sup>2</sup> s	<b>C.P.H.:</b>	
<b>APROV. SUBJETIVO:</b>	1.489,36 m <sup>2</sup> t	<b>Excesos:</b>	